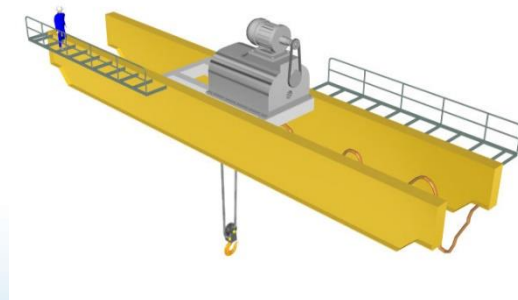


GRUAS REEMSA

Somos una empresa 100% mexicana con más de 40 años de experiencia y un amplio conocimiento en las especificaciones internacionales en la fabricación de grúas industriales. Gracias a una asociación estratégica con la marca MISIA Italia desde hace 10 años hemos logrado posicionarnos como una de las principales empresas de producción de grúas del país, además contamos con el stock de polipastos más grande de México (mas de 50 polipastos en almacén).

Nos enfocamos en ser la mejor opción económica y de calidad suprema con la prioridad siempre de entregar a los clientes productos de fácil mantenimiento, refaccionamiento y de alta durabilidad.



MISIA Paranchi S.P.A. es una empresa Italiana con mas de 30 años de experiencia en la fabricación de Polipastos en línea.

Nuestro Inventario MISIA consta de equipos de entre 0.5 a 2.0 Toneladas en polipastos de cadena y de 3.2 hasta 50.0 Toneladas en polipastos de cable.

Contamos con el stock y al capacidad suficiente para fabricar desde grúas de Baja Capacidad y Servicio Ligero hasta las mas demandantes, Gran Capacidad y Servicio Severo cumpliendo siempre con las normas Nacionales e Internacionales como NOM, CMAA, FEM, ASTM, OSHA y HMI.



Además de fabricar toda clase de Grúas contamos con los siguientes *SERVICIOS RESEMSA*.

- Instalación
- Inspección y Mantenimiento Preventivo y Correctivo
- Venta de Refacciones y Componentes
- Modernización de Unidades
- Reubicación de Equipos
- Asesoría en Especificaciones y Normatividad Internacional

Como parte de nuestros servicios, también ofrecemos **CERTIFICACIONES** que incluyen funcionamiento y comparación de la CMAA y FEM así como la eficiencia de acuerdo a la clasificación y capacidad

NUESTRAS INSTALACIONES



Planta:

Ma. Del C. Villalobos # 602

Col. Industrial Fundidores

Frontera, Coah.

C.P. 25643

7,700 mts² de instalaciones dedicados a la fabricación de Grúas Viajeras, sus partes y Almacenamiento de Equipo (Polipastos, Motores, Eq. Eléctrico, etc.

(Ahora también en Apodaca N.L., tenemos taller y oficinas para atender tus necesidades de mantenimiento industrial)



PLANTA GENERAL

Nave 1



Nave 2



Nave 3



MAQUINARIA



Torno CNC VIWA +Modelo
KL-2160
+Diámetro de volteo 21"
+Volteo sobre el carro 12"
+Recorrido en Z = 59"
+Control CENTROID



Torno CNC HAAS
+Modelo ST 35
+Max. Diámetro corte 21"
+Max. Longitud corte Z = 23"
+Control HASS



Mandriladora CNC FIL
+Modelo FA-200
+ x = 90", y = 40", z = 70"
+Control Heidenhein
+Capacidad de carga
máxima de la mesa



Torno CNC HAAS
+Modelo ST 25
+Max. Diámetro corte 15"
+Max. Longitud corte Z = 19.5"
+Control HASS



Centro de Mecanizado Vertical
HAAS
+Modelo VF 4SS
+X=50", Y=20", Z=25"
+Control HASS
+Peso max. En mesa 794Kg



Torno Convencional CLOVIS 28
+ Diámetro de volteo 30.5"
+ Diámetro sobre carro 23"
+ Recorrido en Z = 118"

MAQUINARIA



Mandriladora CNC Butler
+ Modelo HE4000
+ X=236", Y=79", Z=40"
+ Control HUST



Hitachi Se ki
+ Volteo 26"
+ Longitud entre centros 40"



Torno Manual
+ Volteo sobre carro 32"
+ Longitud entre centros 200"



CNC HASS
+ VF4



Pantógrafo CNC Plasma/oxicorte
+ Fuente Max Pro 200
+ Área de corte de 15x5 metros

NUESTRO TALLER

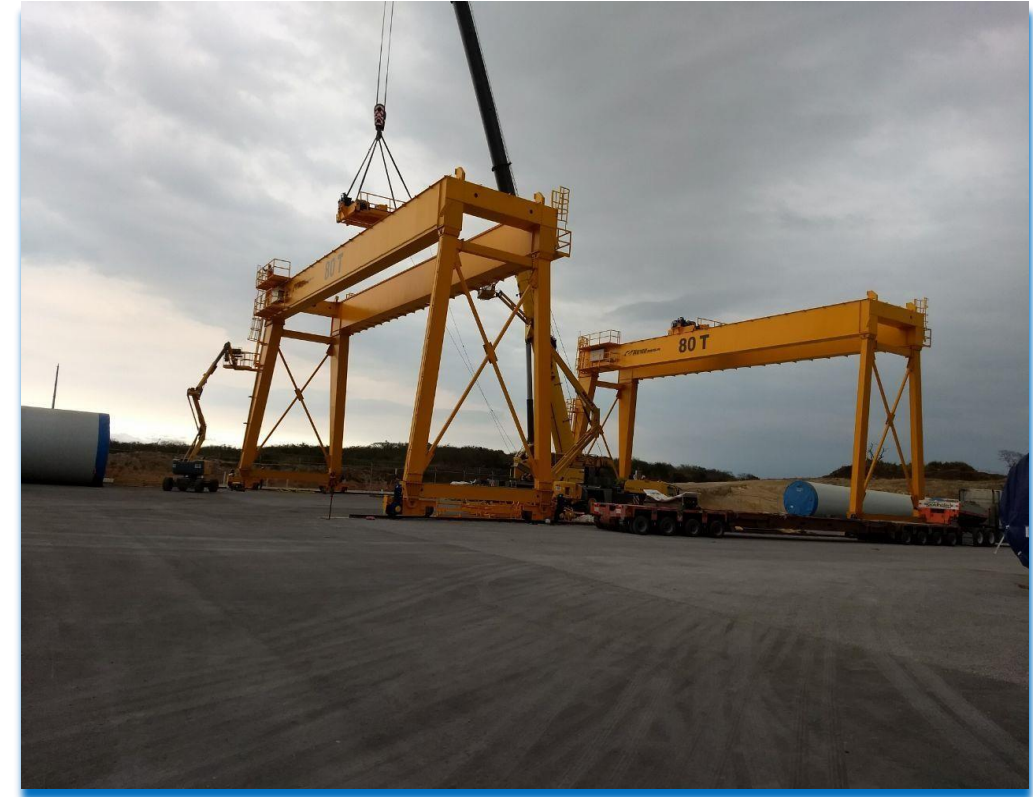


2 camas de armado de vigas cajón con soldadura semi-automática hasta 42 metros de longitud y 50 tons. de peso.

TRABAJO EN CAMPO



Armado de grúa Gantry de 80 tons. boca abajo.

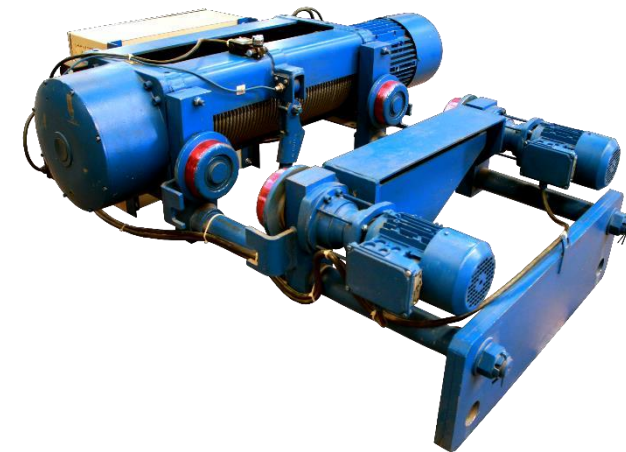


Ensamble en campo de 2 grúas Granty de 80t de capacidad, 30m de claro y 12m de altura.

PRODUCTOS RESEMSA

FABRICACIÓN DE TODA CLASE DE GRÚAS VIAJERAS

- ❖ Grúas Puente
 - ✓ Monopuente ó Monoviga
 - ✓ Bipuente (Doble Viga)
- ❖ Grúas Bandera (o de Pluma)
 - ✓ De Columna o Mural
- ❖ Grúas Portico (Tipo Gantry)
 - ✓ Pórtico Doble par de Columnas
 - ✓ Semi Pórtico Un par de Columnas
- ❖ Estaciones de Trabajo
 - ✓ Cualquier Claro
 - ✓ Cualquier Recorrido
 - ✓ Cualquier Levante o Altura



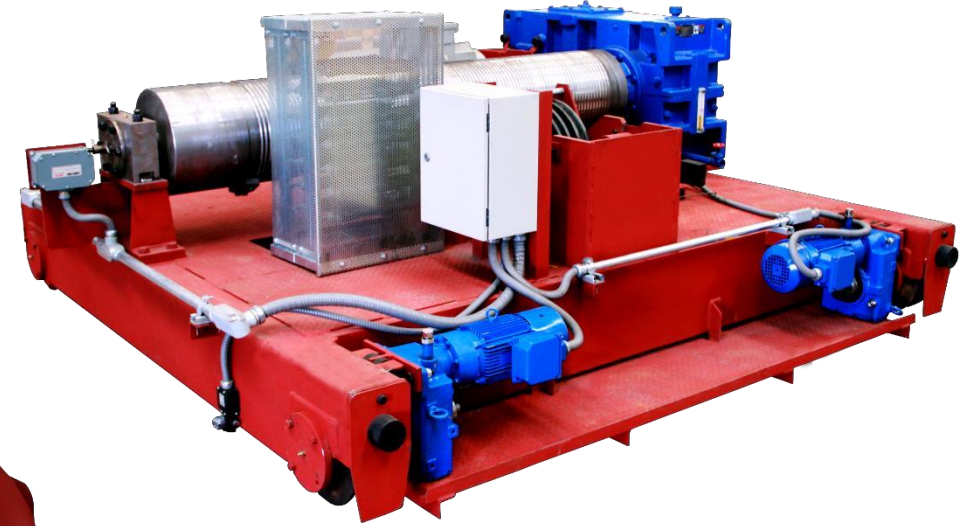
Polipastos MISIA.

MALACATES ABIERTOS Y CARGADORES

Tenemos nuestra propia línea de Malacates Abiertos y Cargadores para cuando se requiere lo mejor:

- Grandes Capacidades
- Servicio Súper Pesado
- Aplicaciones especiales como Doble Gancho, Carros Giratorios y/o cumpliendo con requisitos específicos del Cliente.

Todos éstos equipos son Diseñados y Fabricados enteramente en nuestras instalaciones bajo los más Altos Estándares de Calidad y en cumplimiento con las Normas aplicables del país en que fabriquemos.



Carro abierto Resemsa

Trolley 40/20 tons. trabajando en USA Vendido a PHD Tx.



Grúas Monoviga 10 tons. por 18 mts. de claro.



LIMA, PERÚ

Grúas Monoviga de 10 tons. y 14 mts. de claro.



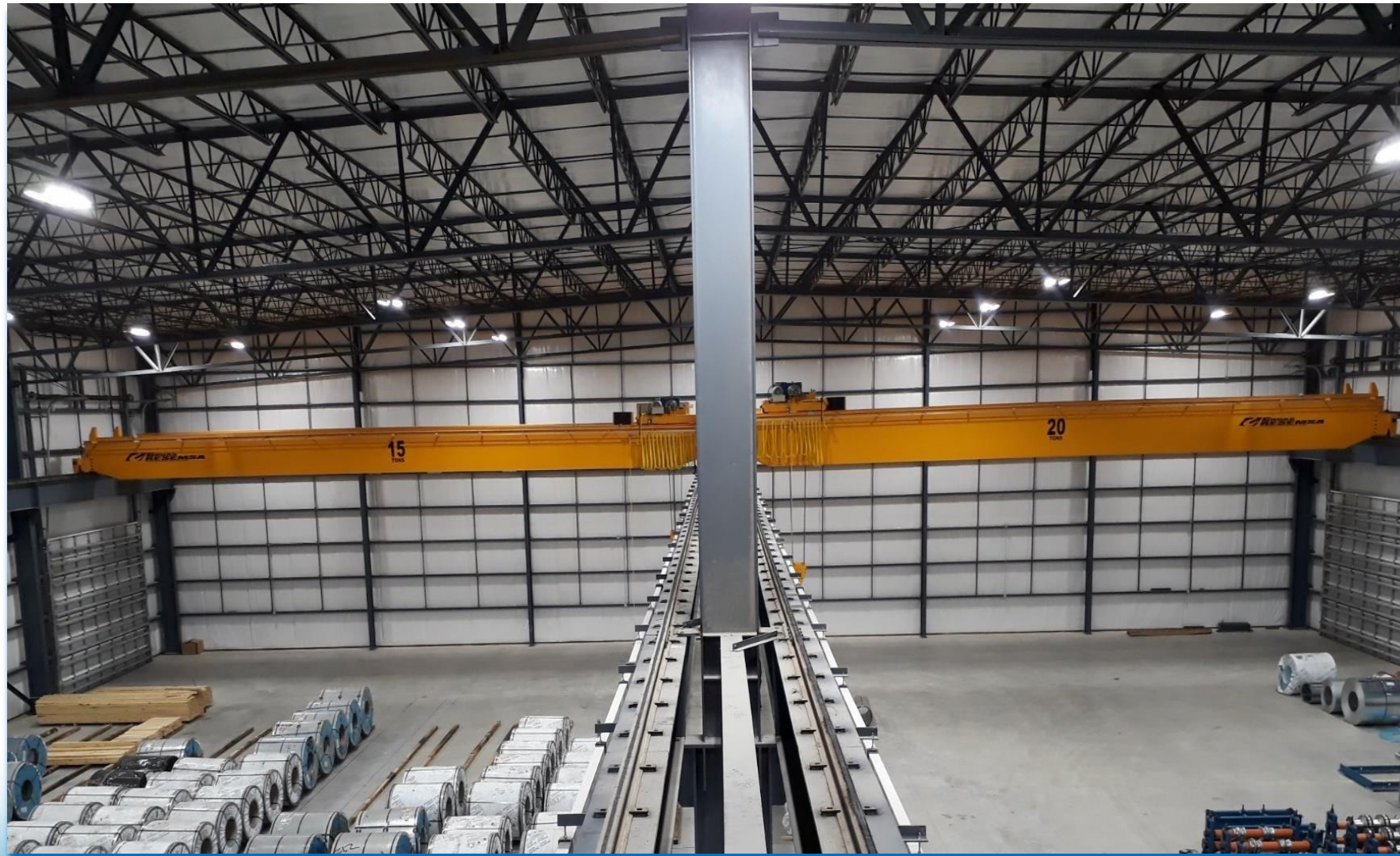
CD. JUAREZ, CHIHUAHUA, MEXICO

Grúas Doble Viga 20 tons. por 18 mts. de claro.



MONCLOVA, COAHUILA, MEXICO

Grúas Doble Viga de 15 y 20 tons. por 22 mts. de claro, Clase E.



BROWNSVILLE, TEXAS, USA

Grúa Doble Viga de 16-16 tons. por 32 mts. de claro, Clase E.



MONCLOVA, COAHUILA, MEXICO

Grúa Doble Viga de 30 tons. por 18 mts. de claro, Clase E.



RANCAGUA, CHILE

Grúas Doble Viga 5-5 tons. por 24 mts de claro, Trolley rotatorio, Clase E.



MONTERREY, N.L. MEXICO

Grúa de manejo de biletos (Salida) de 15 tons. con trolley rotatorio clase F.



RIO BRAVO, TAMAULIPAS.

Grúas Doble Viga 40 tons. por 18 mts. de claro, Clase E.



MONTERREY, NL, MEXICO

Grúa SemiGantry de 50 tons. Clase E, 42 mts. de claro
12 mmts. de levante con gancho giratorio motorizado.



MONCLOVA, COAHUILA, MEXICO

Grúa Doble Viga 12-12 tons. por 36 mts. de claro, Clase AIST STD 6.



MONCLOVA, COAHUILA, MEXICO

Grúa Doble Viga 15 tons. por 28 mts. de claro, Clase E.



APIZACO, TLAXCALA, MEXICO





MISIA PARANCHI

Polipastos (Italia)



Variadores (Japón)



DRIVESYSTEMS

Motorreductores (Alemania)

Sumitomo
Drive Technologies

Motorreductores (Japón)



Frenos y Ruedas para
grúas (Alemania)



Electromagnetos (Italia)



Sistemas eléctricos para
grúas (USA)



Motores (Italia)

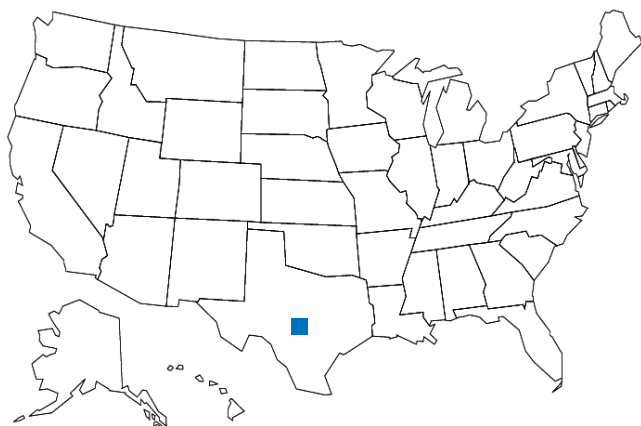


Equipo Eléctrico (Italia)

PRESENCIA RESEMSA

E.U.A.

- Texas



MÉXICO.

- Nuevo León
- Coahuila
- Tamaulipas
- Durango
- Chihuahua
- Tlaxcala
- Jalisco
- Baja California
- Sonora
- Guanajuato
- San Luis Potosí



Centro América.

- Lima Perú
- Rancagua Chile

ALGUNOS CLIENTES RESEMSA



- CASTECH Ramos Arizpe, Coah. (Fundición de aluminio automotriz)
- ANDREW ANTENAS, Denton, Tx y Reynosa, Tam.
- METALPOL, Gómez Palacio, Dgo. (Postes metálicos)
- FLEXTRONICS, Saltillo y Cd Juárez, (Fabricación de partes automotrices)
- STEELFAB, Monclova. (Fabricaciones de Acero)
- ACEROS Y TRANSFORMACIONES VIDA, Monclova, Coah. (Distribuidores de acero)
- INMAGUSA- Castaños, Coah. (Travesaños y chasises)
- PYTCO- Monclova, Coah. (Tuberías)
- LALA- Gómez Palacio, Dgo. (Productos alimenticios)
- SILOS Y TANQUES GONZALEZ- Apodaca, NL (Fabricaciones en acero)
- MICARE Y MIMOSA Center-North Coahuila (Minas de carbón)
- MECANO GRUAS. Lima, Perú. (Kits para grúas)
- HECSEL Santiago, Chile (Open winches)
- ALTOS HORNOS DE MÉXICO Acería, Minas de carbón y Hierro.
- SIMEC- Tlaxcala, Guadalajara, Mexicali, Rio Bravo y Matamoros (Acería)
- TRINITY INDUSTRIES DE MÉXICO Plantas Monclova Sabinas, Coah. (Tanques)
- GUNDERSON, Frontera Coah. (Carros de ferrocarril)
- ENERTECH, Frontera Coah. (Fabricaciones en acero)
- OXFORD AUTOMOTIVE Saltillo, Coah. Silao, Gto. Y Hermosillo, Son. (Estampado)
- NMHG Ramos Arizpe, Coah. (Montacargas)
- PHD Carrolton TX. (Equipos de levante)
- PGI BON LAM San Luis Potosí, SLP. (Fibras químicas)
- RASSINI TORSION BARS Piedras Negras, Coah. (Barras de torsión)
- HENDRIKSON RASSINI Piedras Negras, Coah. (Barras de torsión)
- TEMPLE STEEL Planta Apodaca, NL. (Transformación de laminados)
- CONSTRUCCIONES PAQUETE Monterrey, NL. (Construcción)
- EQUIPOS DE ACUÑA, Acuña, Coah. (Fabricación de partes Caterpillar)
- TEKSID ALUMINIO DE MÉXICO Frontera, Coah. (Fundición de aluminio)
- TEKSID HIERRO DE MÉXICO Coah. (Fundición de hierro automotriz)
- TUBERÍAS PROCARSA Planta Frontera, Coah. (Tuberías)

Grúas RESEMSA y RSM Crane

Ahora en Nuevo León contamos con el servicio de nuestro Taller *RSM Crane* empresa hermana de *Grúas RESEMSA*, nace con la finalidad de extender nuestros servicios de mantenimiento industrial (Línea Motores) ubicado en Apodaca.



Otros *SERVICIOS RESEMSA*.

Contamos además con un equipo de especialistas (Ingenieros y Técnicos) con el objetivo principal de mantener la operación continua de sus máquinas brindando soluciones efectivas al mantenimiento correctivo, preventivo y predictivo en motores de corriente directa y corriente alterna de todo tipo, motores accionados por drives como inversores de frecuencia para altas velocidades incluyendo tecnologías como husillos y servomotores de tipo plano o normales, preparación de bobinas, rediseño de motores, motorreductores, caja de engranes y todo tipo de bombas, ventiladores, turbinas y moto-poleas; contando con servicio de análisis de vibraciones, aislamiento, calidad de energía, ingeniería eléctrica, reingenierías y asistencia técnica basada en confiabilidad (RCM) entre algunos otros servicios especiales con un gran valor agregado. .

Servicios RSM Crane.

REPARACIÓN Y MTTO DE:

- Motores de Corriente Alterna (CA)
- Motores de Corriente Directa (CD)
- Bobinas (Vibradores, frenos magnéticos, etc.)
- Rediseño de motores (Corrigiendo densidades magnéticas)
- Caja de engranes
- Servomotores
- Motorreductores
- Bombas (Agua, grado alimenticio, cerámico, verticales, cárcamo, etc)
- Husillos
- Electroimanes

FABRICACIÓN Y DISEÑO DE:

- Corazas y guardas de Seguridad
- Ventiladores y Turbinas
- Tablillas y cajas de conexiones p/ motor
- Cuadrantes (CD)
- Porta escobillas (CD)
- Carbones para motores de CD
- Poleas y Coples
- Rediseño estructural de motores



Nuestro Interés

Será un placer para nosotros nos permitieran conocer con más detalle sus necesidades de carga, mantenimiento, reparación y/o modernización de sus equipos y poder brindarle mayor información sobre nuestros productos para desarrollar una propuesta acorde a sus necesidades que contribuya evidentemente a su cadena de valor.

Contacto:

Ing. MIGUEL ANGEL LEMUS GZZ.
EJECUTIVO DE VENTAS

Celular: 8128 772797

E-mail: ventasnoreste@gruasremsa.com

Web: www.gruasremsa.com

