



**Material, Equipo Eléctrico,
Iluminación y Ferrería**



ANTECEDENTES

Procables de México es una empresa mexicana con más de 26 años de experiencia en el suministro de soluciones para el mercado eléctrico, iluminación y ferretería. Desde nuestros inicios en 1997, nos hemos enfocado en el servicio y atención a clientes, lo cual nos ha llevado a tener un crecimiento sostenido y constante.

NUESTRA MISIÓN

Satisfacer las necesidades del mercado eléctrico ofreciendo soluciones integrales, productos de calidad y precios competitivos para el desarrollo eficiente de sus proyectos.

NUESTRA VISIÓN

Ser la empresa líder en el mercado que atiende a un mayor número de clientes en el sector eléctrico, ofreciendo la mejor experiencia de compra, mejorando la calidad en nuestro servicio y procesos internos y contribuyendo al desarrollo de nuestros colaboradores por medio de la planeación y el trabajo en equipo.



**Material, Equipo Eléctrico,
Iluminación y Ferretería**



MERCADOS QUE ATENDEMOS



Residencial



Diseñadores



Sub-distribución



Telecomunicaciones



Arquitectos e Ingenieros



Gobierno e Infraestructura



Construcción



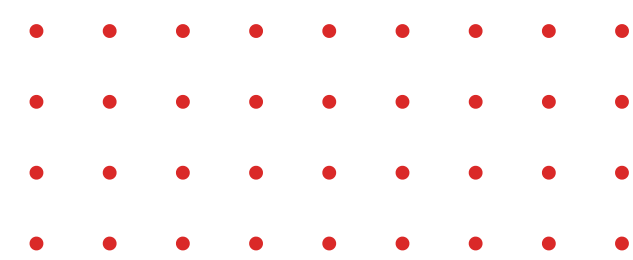
Industrial



Hotelera



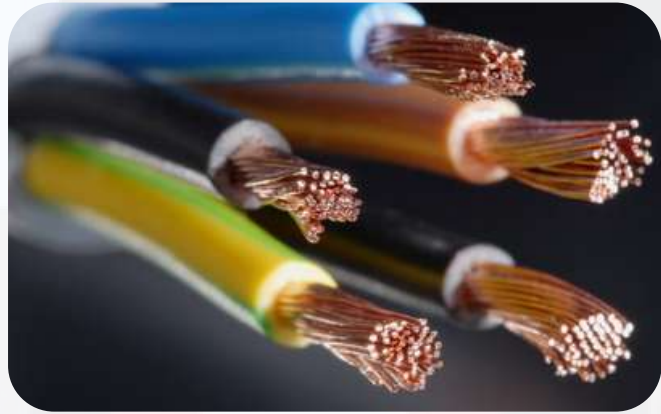
Hospitales





NUESTROS PRODUCTOS

Conductores de cobre



Conductores de aluminio



Cable estructurado



Herramientas



Iluminación



Accesorios eléctricos
residenciales e industriales



Soporte y canalización





NUESTROS PRODUCTOS

Equipo de control y distribución



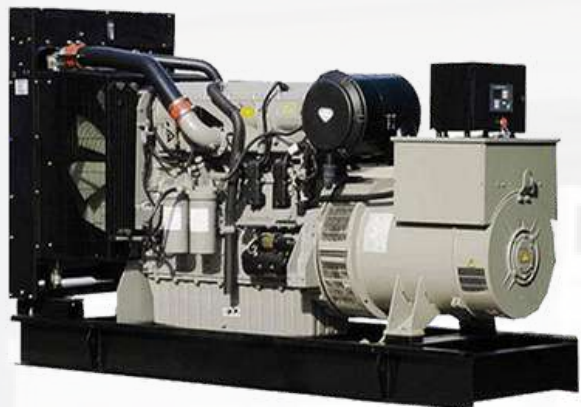
Sistema de tierra y pararrayos



Transformadores y Subestaciones



Plantas de emergencia
residenciales e industriales



Terminales de cobre, aluminio y
bimetálicas en baja y media tensión



Energías sustentables



Equipos de protección





TALLER CERTIFICADO DE INTEGRACIÓN Y ARMADO Y TABLEROS

Contamos con un departamento de ingeniería, el cual brinda soporte técnico para la especificación de equipos y cotización de proyectos eléctricos en media y baja tensión dando atención a toda la República Mexicana.

Dentro del Taller Certificado manejamos:

- Centro de Control de Motores CCM 8PX2000.
- Centro de Control de Motores CCM en normativa IEC modelo ALPHA.
- Equipos de media tensión como subestaciones, transformadores, seccionadores, etc.
- Bancos de capacitores.
- PLC línea SIMATIC.
- Centro de carga.
- Tableros de alumbrado y distribución P1, P4, P5.
- Tableros autosoportados de 800 hasta 6400 amp.





NUESTRAS MARCAS



by Schneider Electric



Y muchas más...



COBERTURA



CENTRO

CDMX

>Dinel

Victoria #42-C Col. Centro, Cuauhtémoc, C.P. 06050. CDMX.

>Marroquí

José María Marroquí #68, locales E y F, Col. Centro, Cuauhtémoc, C.P. 06050. CDMX.

>Observatorio

Av. Observatorio #227, locales H-I, Col. Cove, Álvaro Obregón, C.P. 01120. CDMX.

SUR

Quintana Roo

>Cancún

Smza. #63 Mza. #39 lote 14 y 15, C.P. 77513. Cancún.

>Playa del Carmen

Av. Constituyentes Mza. #117 lote 19, Col. Gonzálo Guerrero, C.P. 77720, Municipio de Solidaridad, Playa del Carmen.

NORTE

>Tijuana

Bldv. Insurgentes #8202, local 4, Fracc. Kino, La Mesa, C.P. 22223. Baja California.

>Mexicali

Calz. de las Américas #1001, Col. Compuertas, C.P. 21218. Baja California.

>Los Cabos

Av. Leona Vicario b7, Col. Lagunas, C.P. 23462. Baja California Sur.

CENTRO

>Pachuca

Carretera Pachuca-Ciudad Sahagún #507, Fracc. Parque Industrial Canacintra, C.P. 42186.

OCCIDENTE

>Guadalajara

Celular: 332 154 8207
e-mail: egomez@procables.com.mx

¡CONTÁCTANOS!

www.procables.com.mx

@procablesmx

55 1510 6336

cgonzalez@procables.com.mx

NUESTROS CEDIS





**Material, Equipo Eléctrico,
Iluminación y Ferrería**

¡Gracias!

