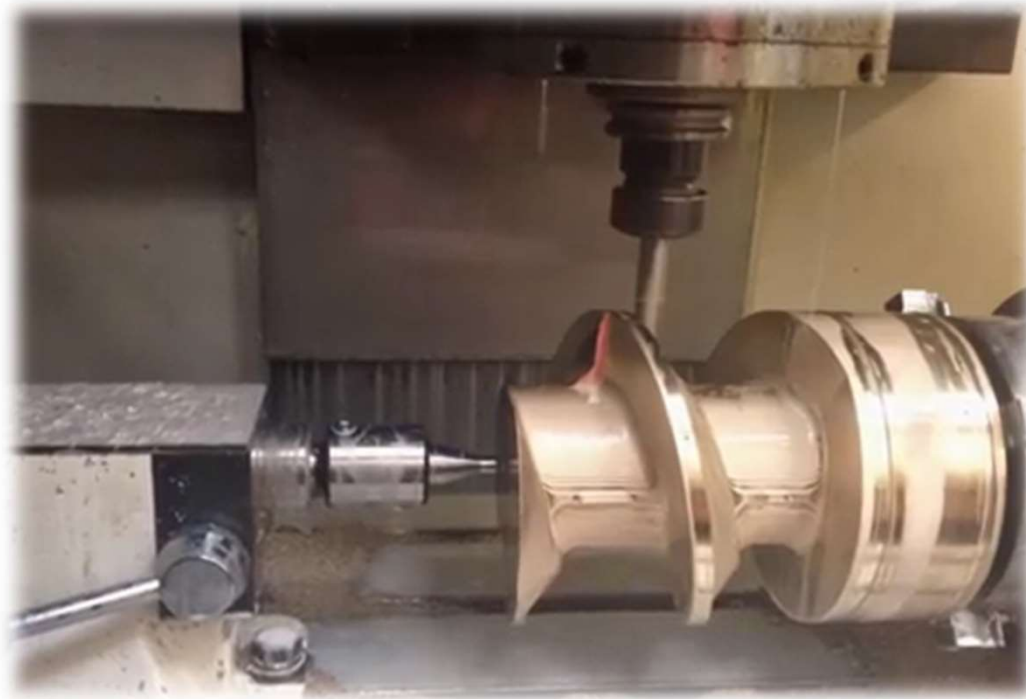




Maqui Espel, S.A. de C.V.

Siempre Calidad y Servicio





Maqui Espel, S.A. de C.V.

Es una empresa mexicana dedicada a la fabricación de maquinados, constituida en el año 1996 convirtiéndose así en una nueva opción de los procesos de mantenimiento dentro de la industria.



Actualmente contamos con una plantilla de 94 colaboradores entre administrativos y operativos





Maqui Espel, S.A. de C.V.

Ubicación

Planta y Oficinas Generales CDMX



Maqui Espel, S.A. De C.V.
Calle Lago Yojoa 20
Deportiva Pensil, Miguel
Hidalgo
11470 Ciudad de México, D.F.

3500 m2

Planta Tula



5000 m2





Maqui Espel, S.A. de C.V.

NUESTRA POLITICA

En Maqui Espel, S.A. de C.V. estamos comprometidos a realizar Maquinados y servicios que cumplan con los requerimientos de nuestros clientes a través de la mejora continua de nuestros procesos, manteniendo siempre la mejor Calidad y un Servicio eficiente

NUESTRA MISION

Nuestra misión es generar maquinados con alto nivel de confiabilidad con la mejor calidad y servicio, sin olvidar que somos una Empresa responsable y comprometida con nuestros clientes

NUESTRA VISION

Ser una Empresa líder reconocida a nivel nacional e internacional en el mercado de maquinados, siempre manteniendo un alto Standard de Calidad y estar a la vanguardia en tecnología

NUESTROS VALORES

Responsabilidad.

Tolerancia.

Honestidad.

Amabilidad.

Humildad.

Respeto.

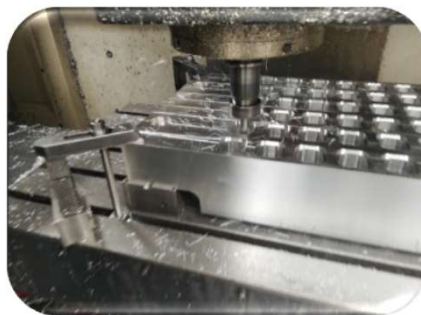
Lealtad.



MANTENIMIENTO INTEGRAL (REDUCTORES)



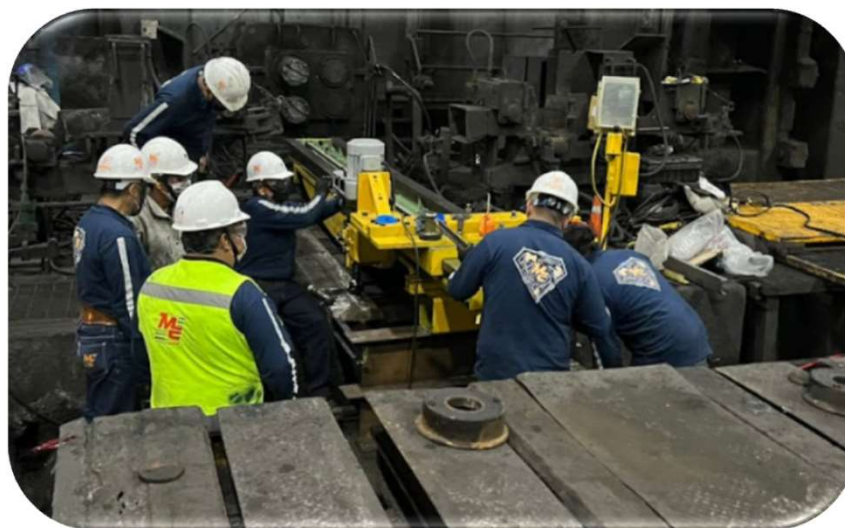
MAQUINADOS



CONSTRUCCIÓN MECANICA



ESTRUCTURAS

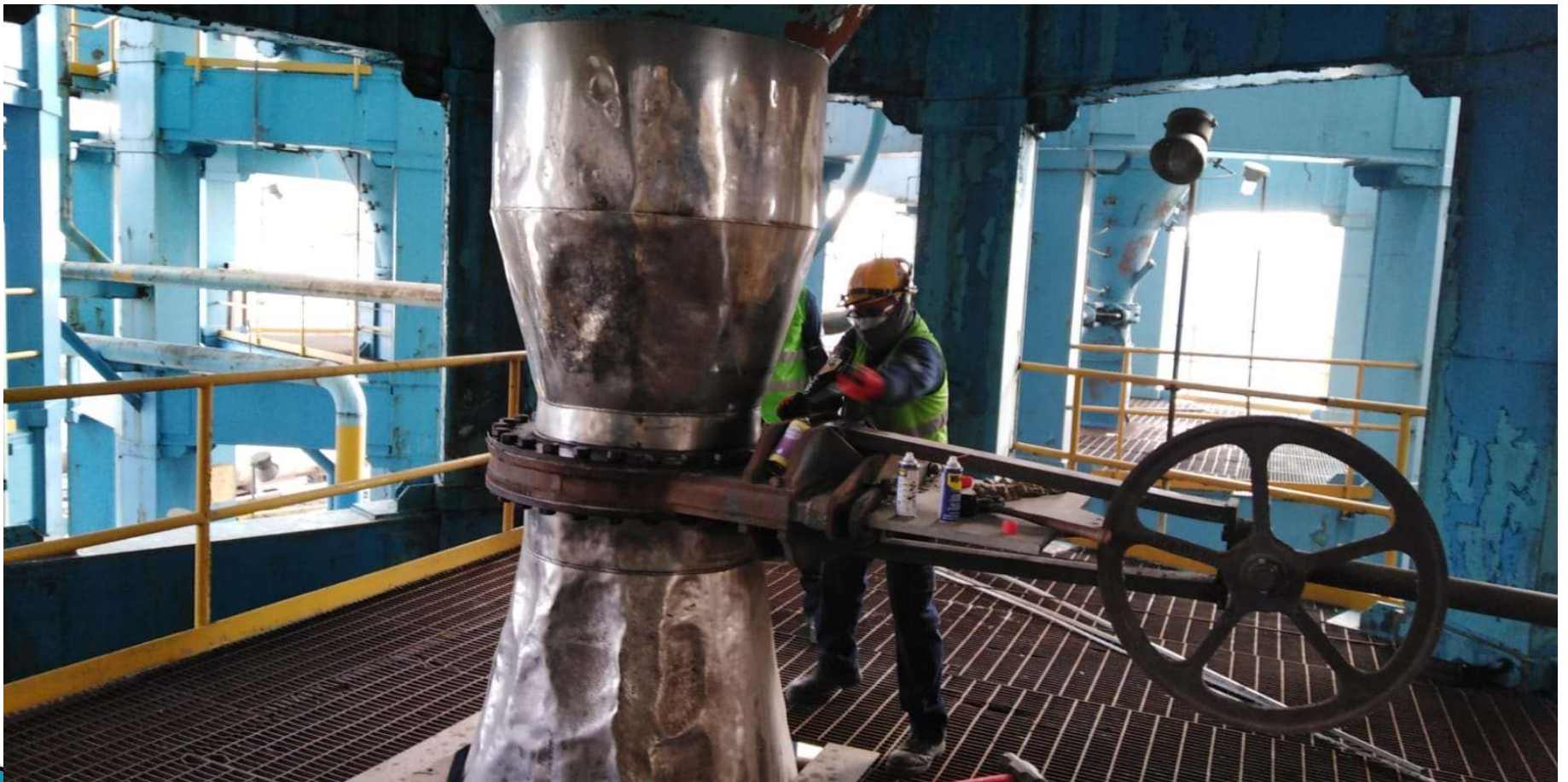


MANIOBRAS E INSTALACION



Maqui Espel, S.A. de C.V.

OBRA Y CONSTRUCCION MECANICA EN ACERO





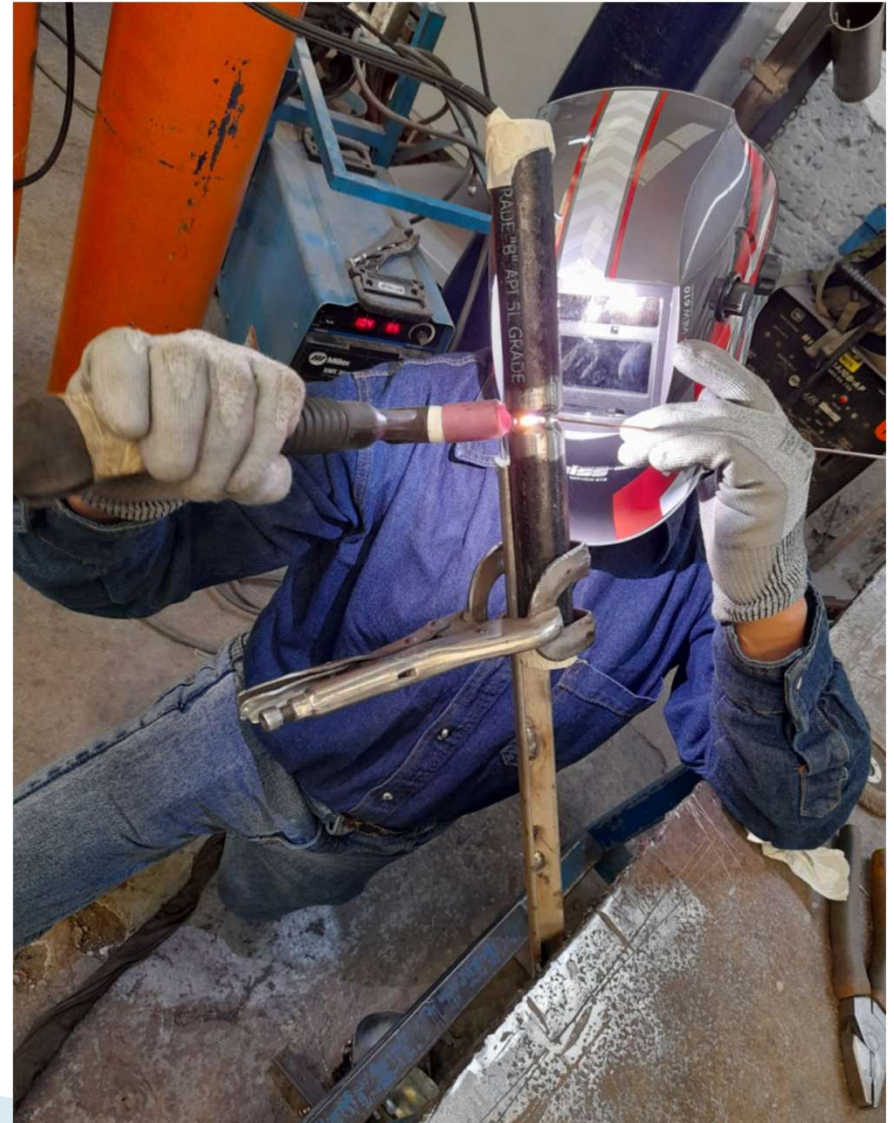
Maqui Espel, S.A. de C.V.

- Fabricación de estructuras y naves industriales.
- Servicio de mantenimiento integral, montaje y desmontaje.
- Desmantelamiento industrial .
- Maniobras de maquinaria .
- Montaje de líneas de producción
- Fabricación de tanques atmosféricos.
- Fabricación de tubería sanitaria cedula en acero al carbón y acero inoxidable.



Maqui Espel, S.A. de C.V.

**ESPECIALIZADOS EN SOLDADURA
SMAW & GTAW**





Maqui Espel, S.A. de C.V.

**FABRICACION DE TUBERIA SANITARIA CEDULA EN ACERO AL
CARBON Y ACERO INOXIDABLE**





Maqui Espel, S.A. de C.V.





Maqui Espel, S.A. de C.V.

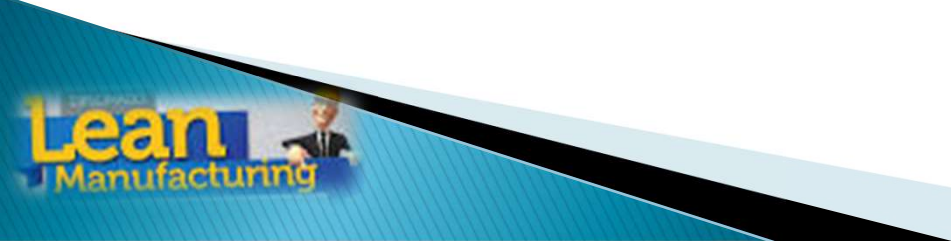
Montaje de líneas de producción





Maqui Espel, S.A. de C.V.

Panta CDMX





Maqui Espel, S.A. de C.V.

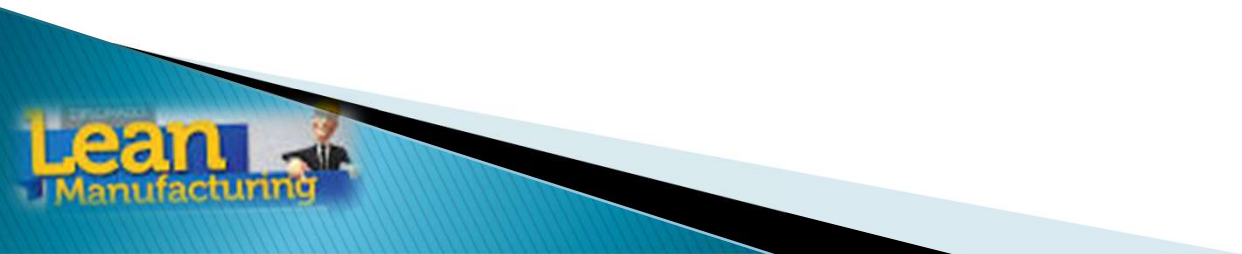
Planta tula





Maqui Espel, S.A. de C.V.

Maqui Espel cuenta con una infraestructura capaz de solventar las necesidades de nuestros clientes.





Maqui Espel, S.A. de C.V.

AREA CNC

- CNC Mazak
- CNC con 4° eje Mazak
- DMG 5 Ejes
- CNC Hyundai
- CNC Maho
- Torno Flechero CNC Mazak
- Torno Fresador CNC Hyundai
- Máquina de corte por agua





Maqui Espel, S.A. de C.V.

EQUIPO CONVENCIONAL

- Tornos Verticales
- Torno Revolver
- Fresadoras
- Generadora de Engranés
- Rectificadoras
- Troqueladora
- Mandriladora
- Escoplo
- Sandblasteadora





Maqui Espel, S.A. de C.V.

Unidades de transporte





Maqui Espel, S.A. de C.V.

AREA DE INGENIERIA

CAD CAM



CERTIFICATE

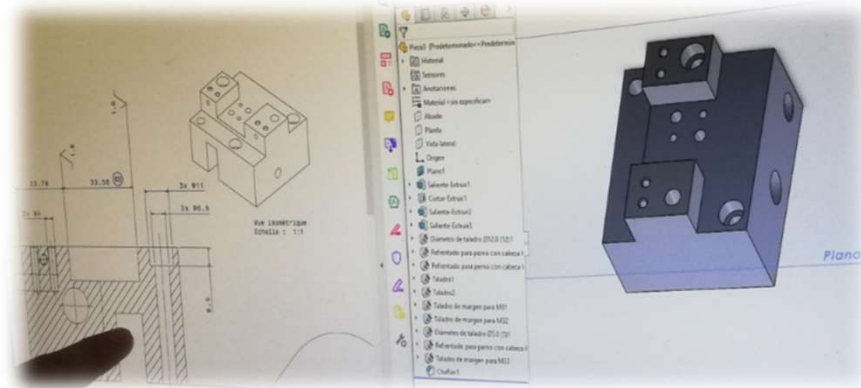
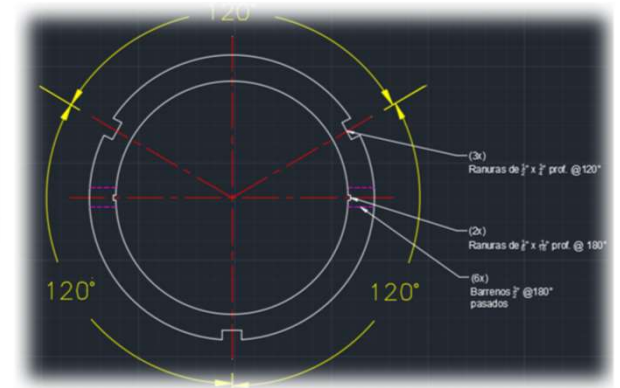
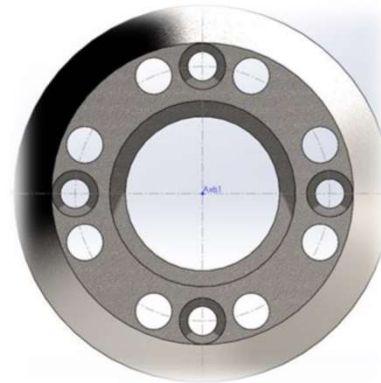
Dassault Systèmes confers upon
CHRISTIAN ALDE MIR TORRES ALMANZA
the certification for
Mechanical Design
at the level of **ASSOCIATE**

July 6 2018

Academic exam at Universidad Tecnológica de la Region Norte de Guerrero



Gian Paolo BASSI
CEO SOLIDWORKS

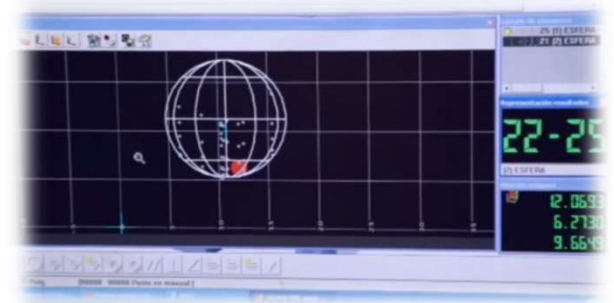




Maqui Espel, S.A. de C.V.

AREA DE CONTROL DE CALIDAD

Maqui Espel es una empresa dedicada a la fabricación de piezas especiales, siempre cuidando la calidad de nuestros productos y preocupándonos por contar con herramientas para lograr nuestro objetivo, la satisfacción de nuestros clientes.

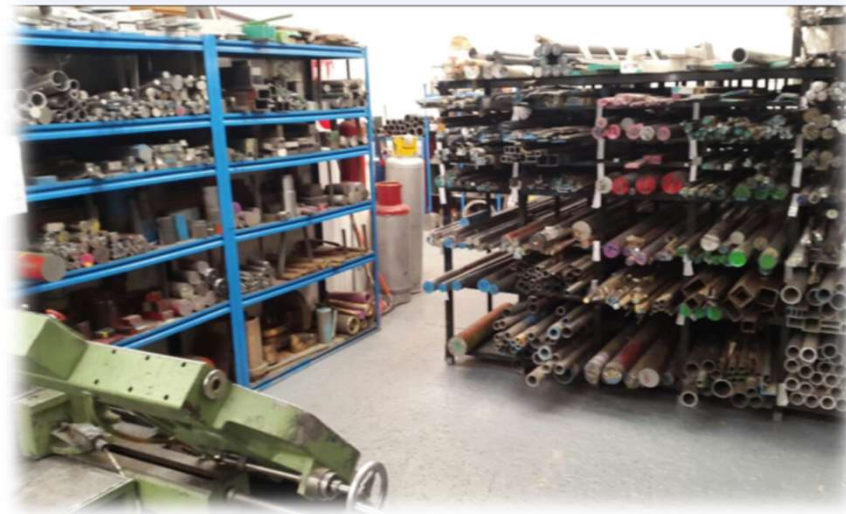




Maqui Espel, S.A. de C.V.

MATERIALES CON LOS QUE CONTAMOS

- Acero inoxidable
- Aceros grado herramienta
- Aceros grado maquinaria
- Bronce
- Cobre
- Hierro colado
- Aluminio
- Polímeros de ingeniería





Maqui Espel, S.A. de C.V.

Nuestros proveedores certificados



BÖHLER UDDEHOLM





Maqui Espel, S.A. de C.V.

Entre los productos que fabricamos están :

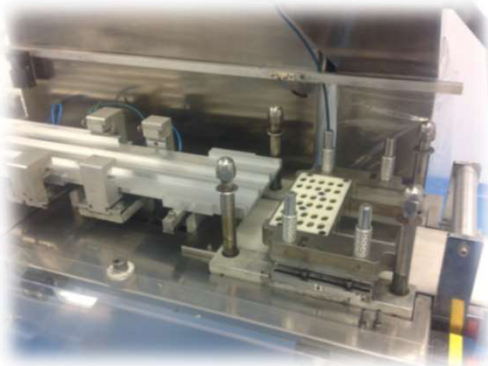
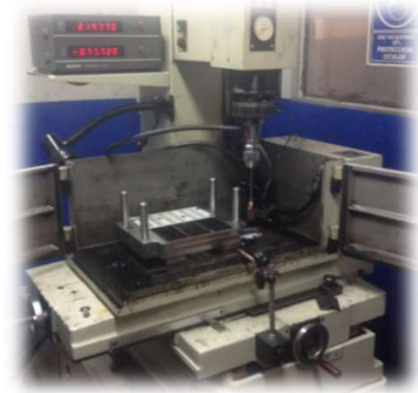
- Fabricación de moldes de inyección y de soplado





Maqui Espel, S.A. de C.V.

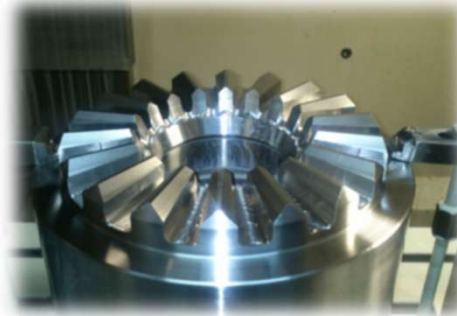
•Fabricación y diseño de troqueles y dispositivos





Maqui Espel, S.A. de C.V.

- Fabricación de partes mecánicas
- Trabajos de pailería
soldadura eléctrica y autógena





Maqui Espel, S.A. de C.V.

Corte por Chorro de Agua

Esta herramienta nos permite agilizar los procesos de maquinados ya que con esto podemos hacer preformas y reducir tiempos hasta un 40% en los casos que el maquinado lo permita.



Cualquier Figura, en cualquier material

Inoxidable

Acero

Titanio

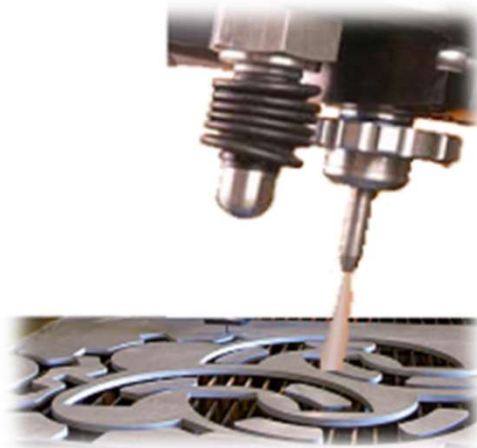
Bronce

Cobre

Lamina templada

Mármol

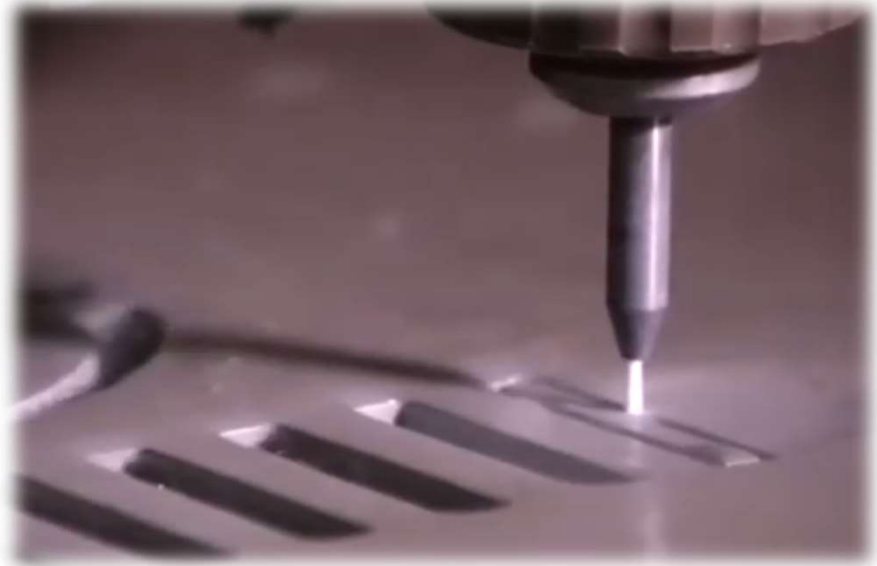
Vidrio





Maqui Espel, S.A. de C.V.

Corte por Chorro de Agua





Maqui Espel, S.A. de C.V.

- Mantenimiento a maquinaria
- Reparación a maquinaria
- Rehabilitación de maquinaria
- Fabricación de partes de maquinaria





Maqui Espel, S.A. de C.V.

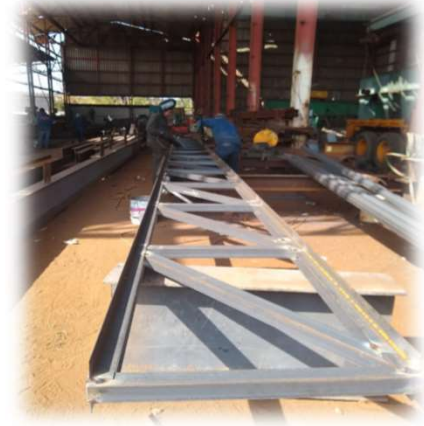
- Fabricación de tubería sanitaria
- Fabricación y reparación de recipientes en acero inoxidable





Maqui Espel, S.A. de C.V.

Fabricación de estructuras





Maqui Espel, S.A. de C.V.

- Maniobra y traslado de maquinaria





Maqui Espel, S.A. de C.V.

Proyectos





Maqui Espel, S.A. de C.V.

Proyectos





Maqui Espel, S.A. de C.V.

Proyectos





Maqui Espel, S.A. de C.V.

CLIENTES PRINCIPALES





Maqui Espel, S.A. de C.V.

NUESTROS LOGROS

Global Standards
certification

Maquiespel S.A. de C.V.

Santa Cruz Coacalco 7, Deportiva Pensil,
Distrito Federal C.P. 11470

Has successfully implemented a Quality Management System
according International Requirements of

ISO 9001:2008

Scope: Fabricación de piezas y servicios de maquinados en distintas máquinas
convencionales y CNC; para los procesos de torneado, fresado, mandrilado, rectificado,
generado, erosionado y corte por agua.

Certificate Number: **GSC9KMX424**

Initial Registration Date: January 22, 2015
Date of Certification Decision: January 22, 2016
Last Update: January 22, 2015
Registration Period: January 22, 2015 to January 21, 2018
Certification Scheme: Single Site

Accredited by Member of the
International Accreditation
Forum Multilateral
Recognition Arrangement for
Quality Management Systems

Global Standards
adding value to your business

Certificate of Registration

MAQUIESPEL, S.A. DE C.V.

Calificación de Habilidad de Soldador (CHS)
Welder Performance Qualification (WPQ)

Nombre del Soldador: Welder's Name	IVAN JONATHAN GONZALEZ ALEMAN	Fecha Date	16/01/2020		
Descripción de los Ensayos Test Description					
No. de Especificación de Procedimiento de Soldadura Identification of WPS followed	WPS-MAQ-02	Cupon de Prueba Test Coupon	<input checked="" type="checkbox"/> Soldadura de Producción Production Weld		
Especificación y Tipo o Grado del Material Base (Specification and Type/Grade of base metal)	SA-516-70				
Variables de Prueba y Límites Calificados (Testing Variables and Qualification Limits)					
Variables Welding Variables	Valores Actuales Actual Values	Rango Calificado Range Qualified			
Procedimiento de Soldadura (incluyendo proceso) Welding Process	GMAW	GMAW			
Tipo (Type)	Semi-automatic	Semi-automatic			
Respaldo (Backing)	No	No			
Placa (Plate)	<input checked="" type="checkbox"/> Tubo (Pipe)	<input type="checkbox"/>			
Indicar el diámetro si se trata de tubería (Indicate diameter if pipe or tube)	---				
Metal Base No. P a No. P (Base Metal No. P to No. P)	P-1 a P-1	P-1 a P-1			
Metal de aporte o especificación del electrodo (Filler metal or electrode specification)	SFA-5.18	---			
Metal de aporte o clasificación del electrodo (Filler metal or electrode classification)	E6010-6	---			
No. P del Metal de Aporte (Filler metal - Number)	6	6			
Respaldo (Backing)	0.025"	Maximum to be welded			
Posición Calificada (Position Qualified)	1G	1G - 1P			
Progresión Vertical (Vertical Progression)	---	---			
Gas Inerte de Respaldo - GTAW/PW, GMAW (Shield Gas Backing - GTAW/PW, GMAW)	---	---			
Modo de transferencia para GMAW (Transfer Mode (GMAW))	SPRAY	SPRAY			
Tipo de Corriente y Polaridad (Current Type and Polarity)	DCSP	DCSP			
Resultados (Results)					
Examinación Visual de la Soldadura Terminada (Visual Examination of completed weld)		Aceptado/Accepted			
Ensayo de Doblez Guiado (Guide-Bend Test)					
No.	Tipo (Type)	Resultado (Result)	No.	Tipo (Type)	Resultado (Result)
1	Side Bend	Satisfactorio / Satisfactory	3	Side Bend	Satisfactorio / Satisfactory
2	Side Bend	Satisfactorio / Satisfactory	4	Side Bend	Satisfactorio / Satisfactory

CERTIFICADO

Jidoka Consulting Group
y el Centro de Competitividad de México,
otorgan a:

Maqui Espel S.A. de C.V.
Lago Vojoca No. 20 B Col. Deportiva Pensil
Delegación Miguel Hidalgo CP 11470 México, DF

La presente certificación en Lean Manufacturing por haber
implementado exitosamente los módulos de:

Efectividad de Piso
Calidad en la Fuente
Ventas Esbeltas
Control de Egresos
Mente de Obra
Control Visual

Este certificado es válido hasta el 27-01-2017

Se extiende el presente a los 28 días del mes de enero del año 2015

N° de registro **JDK-LM-003**

Ing. Mario Alberto del Valle Vélaz
Director General





Maqui Espel, S.A. de C.V.

VALOR AGREGADO AL PRODUCTO

Calidad y Servicio

- **Producto conforme a las expectativas y requisitos del cliente**
- **Piezas probadas con las características técnicas, mecánicas, térmicas y dimensionales requeridas**
- **Materiales de primera calidad**
- **Entrega oportuna**

Beneficios

- **Atención personalizada**
- **Equilibrio costo-beneficio**
- **Nuevas alternativas en cuanto a materiales**
- **Asesoría y respaldo**
- **Tiempos de entrega mas cortos**



Maqui Espel, S.A. de C.V.

Gracias por su preferencia

Tel: (55)53992755, (55)55274193 / 94