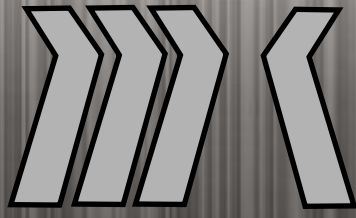


CROMO DURO

**METAK**

CILINDROS HIDRÁULICOS





## CROMO DURO CILINDROS HIDRAULICOS

**METAK, S.A. DE C.V.** es la empresa líder en la aplicación de recubrimientos electrolíticos, sobre superficies metálicas básicamente de Cromo duro industrial. Así como en la reparación y fabricación de cilindros Hidráulicos y Neumáticos.

Mas de 30 años de estar sirviendo a la industria en general con procesos y tecnología de vanguardia, es lo que nos ha convertido en una organización confiable, segura, eficaz y económica. Nos hemos distinguido siempre por nuestra calidad, velocidad de respuesta y economía.

En **METAK** disponemos de una gama completa e integral de servicios como:

- 1.- Aplicación de cromo duro industrial en aceros y superficies metálicas.
- 2.- Fabricación y reparación de todo tipo de cilindros hidráulicos y neumáticos.
- 3.-Honeado interior de tubos, camisas para cilindro, cañones, casquillos, etc.
- 4.- Templado a la flama superficial.
- 5.-Rectificado de superficies cilíndricas, planas.
- 6.- Metalizado electroquímico ( en el campo si es necesario ) de superficies dañadas, aplicación de níquel, cobre, tungsteno, cobalto, cromo, y sus aleaciones.
- 7.- Fabricación y reparación de rodillos laminadores, corrugadores, gomadores, transportadores, etc. hasta 50" de diámetro y 12 mts. de largo.
- 8.- Fabricación y reparación de piezas especiales.
- 9.-Fabricación y reparación de flechas motrices para cilindros, bombas, generadores, turbinas, etc.
- 10.- Reparación de husillos, enderezado, balanceo, piezas varias, etc.



En **METAK**, tenemos particular cuidado del medio ambiente por el control de nuestros procesos; hemos desarrollado tecnologías para satisfacer rápida y eficazmente a nuestros clientes. Nuestro único propósito es servirle de acuerdo a sus particulares necesidades y desarrollos.

Hemos logrado una de nuestras ventajas competitivas elevando el número de microgrietas superficiales del depósito. Gracias a esto, la alta densidad de microfisuras conlleva a que las vías para la entrada de oxígeno sean menos profundas. De esta manera nuestro cromo tiene una resistencia a la corrosión de cuando menos 50% más que el convencional. También conseguimos obtener una microdureza del depósito hasta 1,200 Vickers (arriba de 70 H.Rc ), traduciéndose esto en una elevada resistencia al desgaste. (35-40% más ).



La confiabilidad, homogeneidad y repetitividad de nuestros procesos están respaldados por un control automatizado sumamente cauteloso, y una formulación química certificada por ISO 9002; Además, cumplimos con la especificación federal QQ-C-320B, así como la norma de la organización mundialmente reconocida ASTM B650-95. Usted decide; la más avanzada tecnología, el mejor servicio, experiencia y lo que es más importante: el ahorro en costos para su empresa.

**METAK, S.A. DE C.V.** dispone de las siguientes superficies e instalaciones:

- 1.- 2,000 mts.<sup>2</sup> de terreno de área techada en talleres, más 2500 mts.<sup>2</sup> de superficie libre para manejo de tráfico.
- 2.- 250 mts.<sup>2</sup> de oficinas y laboratorios.
- 3.- 500 mts.<sup>2</sup> de estacionamiento.

## MAQUINARIA Y EQUIPOS

### a) Tornos:

- 1.- Torno CNC "Weiler" 820 mm. Ø x 4.5 mts. Doble chuck, petrolero.
- 2.- Torno CNC Mazak QTN 350-II x 2 mts.
- 3.- Torno "Tarnaw" 22" Ø x 3 mts. de long.
- 4.- Torno "VDF" 22" Ø x 4 mts. de long.
- 5.- Torno "Tarnaw" 22" Ø x 3 mts. de long.
- 6.- Torno "Tos" SN71 710mm Ø x 4 mts.
- 7.- Torno "Tos" Sn55 550mm Ø x 6 mts.
- 8.- Torno "Tos" Sn50 500mm Ø x 2 mts.
- 9.- Torno "Tos" Sn50 500mm Ø x 1.5 mts.
- 10.- Torno "Pinacho" "18" Ø x 3 mts. de long.
- 11.- Torno "Stanko" 1.50 mts Ø x 2.80 mts.

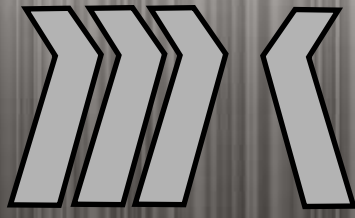
### b) Honeadoras:

- 1.- Honeadora mca. Sunnen Mod HL-3500D-50 con capacidad hasta 60" en diámetro y 12 mts. de largo
- 2.- Honeador manual Sunnen para aplicaciones especiales en sitio.

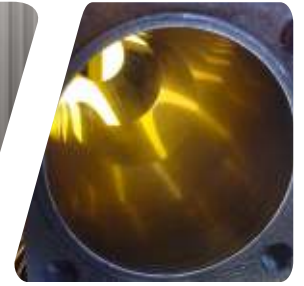
### c) Rectificadoras:

- 1.- Rectificadora c/centros "WMW" de 27¾" Ø x 4.25 mts.
- 2.- Rectificadora c/centros Chineric de 10" Ø x 2 mts.
- 3.- Rectificadora s/centros "Cincinnati" # 3 de 7" Ø x 12 mts. de long.
- 4.- Rectificadora s/centros "Cincinnati" # 3 de 7" Ø x 12 mts. de long.
- 5.- Rectificadora plana marca "Haring" super 618 con mesa de trabajo 6" x 18" de largo.





# CROMO DURO CILINDROS HIDRAULICOS



## MAQUINARIA Y EQUIPOS

### d) Mandrinadoras:

- 1.- Centro de Maquinado CNC Mazak VCN-510 C
- 2.- W-100 "Tos".

### Fresadoras

- 3.- Fresadora "Tos" olomuc FA3A. Con mesa de trabajo 12" ancho x 54" largo.
- 4.- Fresadora universal mca, Gorton USA 10 vel.
- 5.- Tos No. 2



### e) Taladros:

- 1.- Taladro radial MAS de 1.2 mts. de brazo.
- 2.- Taladro fresador JET de 1 mto de desplazamiento vertical.



### f) Unidades de Potencia:

- 1.- Unidad hidráulica Vickers para probar cilindros hasta 300 gal. y 3000 PSI.
- 2.- Unidad hidráulica Vickers de 4,000 PSI hasta 500 gal.
- 3.- Unidad hidráulica Enerpac de 10,000 PSI.



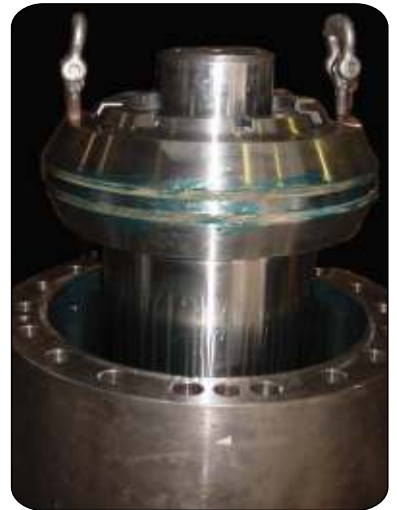
# MAQUINARIA Y EQUIPOS

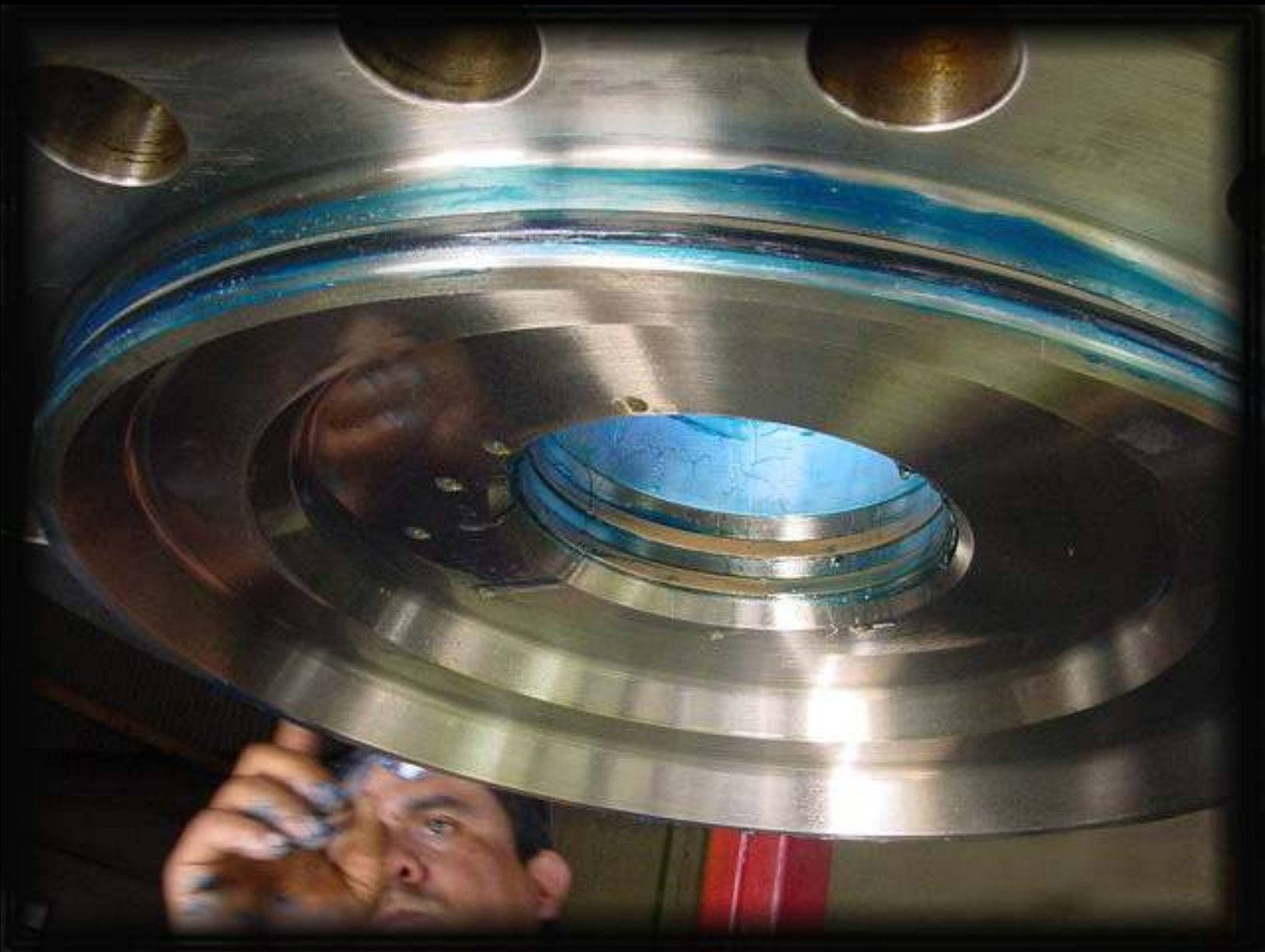
## g) Equipo de Cromado:

- 1.- Paila de cromado 1.80 mts. x 1.20 mts. x 4.90mts. profundidad.
- 2.- Paila de cromado 1 mto. x 3.00 x 3.80 mts. profundidad.
- 3.- Paila de cromado 1 mto. x 1.50 x 3.00 mts. profundidad.
- 4.- Paila de cromado 1 mto. x 1.50 x 1.50 mts. profundidad.
- 5.- Rectificador de corriente directa de 10,000 amps. CD " Dynapower Corp."
- 6.- Rectificador de corriente directa de 10,000 amps. CD "Quintec".
- 7.- Rectificador de corriente directa de 5,000 amps. CD "Oximetel".
- 8.- Rectificador de corriente directa de 5,000 amps. CD "Dynapower Corp."
- 9.- Rectificador de corriente directa de 3,000 amps. CD "Rapid power tech."
- 10.- Rectificador de corriente directa de 2,000 amps. CD "Quintec"
- 11.- Línea de preparación y decapado de 8 tanques de 1 mto. x 1 mto. x 3.80 mts. de profundidad.
- 12.- Equipo de metalizado electroquímico mca Selectron para cualquier metal y con posibilidad de trabajar en campo capacidad 150 Amp.

## h) Misceláneos:

- 1.- Equipo de temple "Imor" 18" Ø x 3 mts. de long.
- 2.- 12 polipastos Yale desde 2 ton. a 10 ton.
- 3.- Grua Mca Yale de 10 ton.
- 4.- Segueta neumática DoAll de 12" de cap.
- 5.- Segueta mecánica "Omnima" capacidad de corte 8".
- 6.- Equipo de oxicorte, soldadura TIG, MIG, tubular, electrodo, etc.
- 7.- Sistema de aire comprimido Kaeser 20 HP
- 8.- Sistema de Sand Blast.





**»»» METAK**

**CROMO DURO Y CILINDROS HIDRAULICOS**

Boulevard Díaz Ordaz Km. 339.2 No. 970,  
Santa Catarina, N.L., México C.P. 66350

**Tels.:** +52 (81) 8336.3195, 8336.1318, 8336.3476,  
8336.1829, 8336.1701, 8336.3668

**Fax.:** +52 (81) 8336.3067

[www.metak.com.mx](http://www.metak.com.mx)