



EMPAQUES® **NUMÉRICOS**

FABRICACIÓN Y COMERCIALIZACIÓN DE SELLOS HIDRÁULICOS





EMPAQUES[®]
NUMÉRICOS

En Empaques Numéricos nos dedicamos a la fabricación y comercialización de sellos hidráulicos y neumáticos; contamos con materiales importados que cumplen los estándares más altos de la industria; brindando la mejor solución de acuerdo las necesidades de nuestros clientes.



MISIÓN

SER IDENTIFICADA COMO UNA EMPRESA DE VALOR, COMPROMETIDA EN BRINDAR A SUS CLIENTES EL MEJOR SERVICIO Y CALIDAD EN TECNOLOGÍAS DE SELLADO.



VISIÓN

PERMANECER Y EXPANDIR NUESTRA PRESENCIA EN LA INDUSTRIA, ESFORZÁNDONOS EN MAXIMIZAR EL VALOR MEDIANTE LA INNOVACIÓN Y DESARROLLO DE NUEVAS TECNOLOGÍAS



VALORES

CALIDAD, RESPONSABILIDAD SOCIAL, COMPROMISO, RESPETO, HONESTIDAD, AUTENTICIDAD, INCLUSIÓN, INTEGRIDAD Y LIDERAZGO.

MATERIALES

MATERIALS

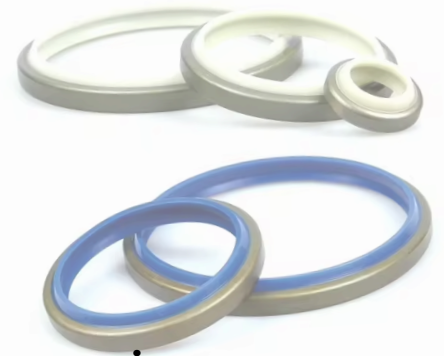
Nuestro extenso surtido en medidas, además de una amplia gama de perfiles y materiales nos caracteriza entre nuestra competencia, fortaleciendo la relación comercial con nuestros clientes a través de un buen servicio y calidad.

Manejamos materiales importados de la mas alta calidad.

Como son:

NOMBRE	CLAVE
BRONCE	BR
TEJIDO DE ALGODÓN	CO
FIBRA DE VIDRIO	FV
POLIAMIDA	HY
HULE DE ACRILONITRILO-BUTADIENO	NBR
POLIAMIDA (NYLON)	NY
POLIACETAL	POM
POLIURETANO	PUR
SILICÓN	SIL
ACERO	AC
POLITETRAFLUORETILENO (TEFLON)	TF
POLITETRAFLUORETILENO (TEFLON) + BRONCE	T/B
HULE DE FLUORCARBONO (VITON)	VIT

LIMPIADORES WIPERS



La principal función de este tipo de sello es el de evitar que impurezas, polvo y suciedad ingresen a la cámara interior del cilindro, esta acción es vital para prolongar la vida de metales y sellos, de lo contrario se podrían ocasionar rayaduras en el vástago o camisa y un mal funcionamiento de los sellos. Existen diferentes perfiles y geometrías de limpiadores.



Tipo J

Material: PUR/AC



Tipo D

Material: PUR



Tipo H

Material: PUR



Tipo AN

Material: PUR



K27

Material: PUR



JN

Material: NBR/AC

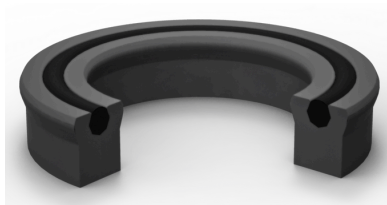
SELLOS PARA VÁSTAGO Y EMBOLO ROD & PISTON

Los sellos de vástago y embolo sirven para sellar o limitar el paso del aceite dentro de la cámara y hacia el exterior del aceite, estos sellos son muy importantes ya que generan la presión suficiente para darle la capacidad del movimiento al vástago y por ende su fuerza. Estos sellos se alojan en el émbolo y la tuerca estopera, gracias a sus distintos diseños pueden realizar funciones como de lubricación en el vástago y así mismo generando una vida mas larga para los sellos.



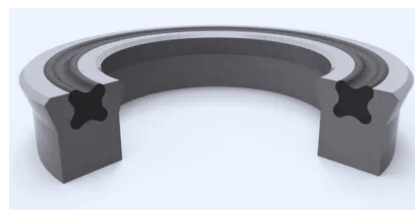
Tipo K51

Material: PUR



POLYPACK

Material: NBR/VIT



PSEAL

Material: PUR/NBR



Tipo U

Material: PUR



FESTO

Material: PUR



RZ

Material: NBR/TFB

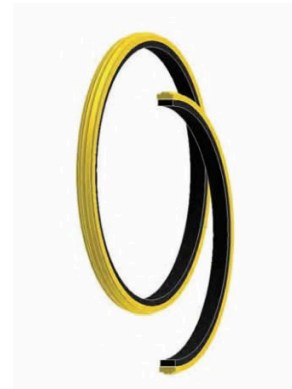
SELLOS PARA VÁSTAGO Y EMBOLO

ROD & PISTON



CHEVRON

Material: CO/NBR



160G

Material: TFE/FV



TFES

Material: TFE/FV/NBR



TFER

Material: TFE-TFB/FV/NBR



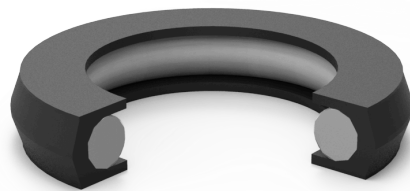
AQ

Material: TFB/NBR

SELLOS PARA EMBOLO

PISTON SEALS

Este tipo de sellos se utilizan en cilindros hidráulicos de aplicación axial, básicamente se instalan en el embolo y su función es el sellado por medio de su labio externo y el interior de la camisa, estos pueden tener mayor o menor precarga para evitar el paso del aceite. Existen diferentes perfiles y/o configuraciones que se complementan para el correcto sellado, además, los sellos pueden ser para cilindros de simple y doble efecto.



PSP

Material: NBR/POM



TP

Material: NBR/POM



CP

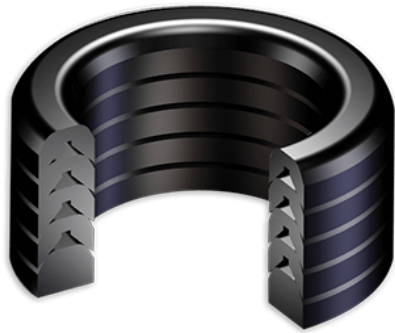
Material: PUR/NBR



UP

Material: PUR

SELLOS PARA EMBOLO PISTON SEALS



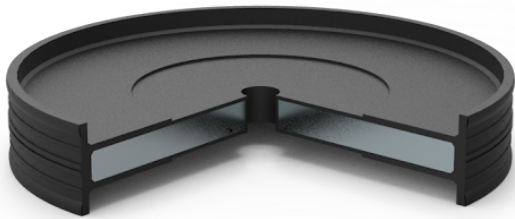
VEE SET

Material: CO/NBR



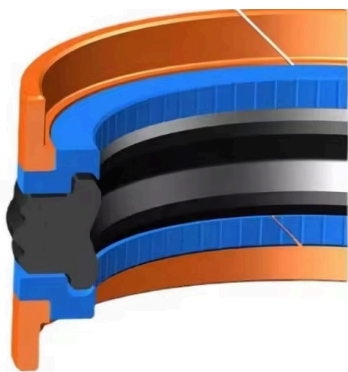
CTS

Material: TFEBR/NBR/POM



COPA K25

Material: AC/NBR



KGD

Material: NBR/POM



COPA K26

Material: AC/NBR



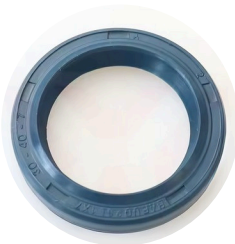
RETENES OIL SEALS

Se utilizan para sellar ejes rotatorios y como limpiadores en piezas que requieren mantener aislada la suciedad del fluido interno. Los retenes deben soportar velocidades variables, distintos niveles de temperatura y la presión de fluidos como grasa y aceite.



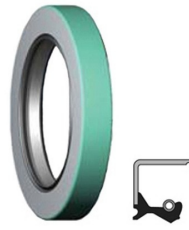
TC

Material: NBR/AC



TCV

Material: NBR/VIT



CR

Material: NBR/AC



HP

Material: NBR/AC

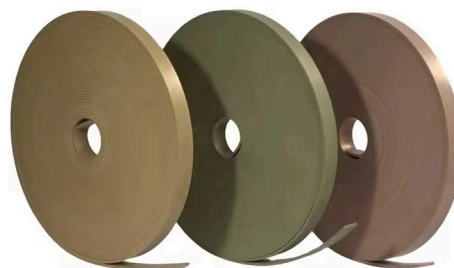
BANDAS DE DESGASTE WEAR BANDS

Las guías o bandas de desgaste tienen como función evitar el contacto de metal con metal entre el embolo o tuerca estoperera y el vástago, sus compuestos permiten el deslizamiento sin dañar las partes metálicas. Este tipo de sello normalmente está hecho de materiales de mucha rigidez para prolongar su vida útil.



GUIA W1-W2-W3

Material: HY/ FV



CINTILLA BST

Material: TF+BR/ TF+PTE



O-RINGS Y RESPALDOS

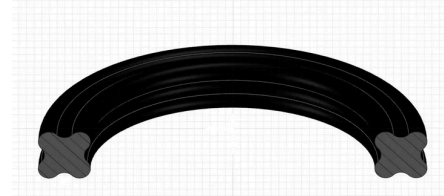
O-RINGS AND BACKUP RINGS

Los orings son sellos de forma y perfil totalmente circular, tienen funciones muy diversas ya que su forma les permite ser instalados en muchas áreas, estos sellos se manejan en distintos materiales y series de medidas bastante amplias.



O-RING

Material: NBR/POM/PUR/SIL/TF/VIT



Q-RING

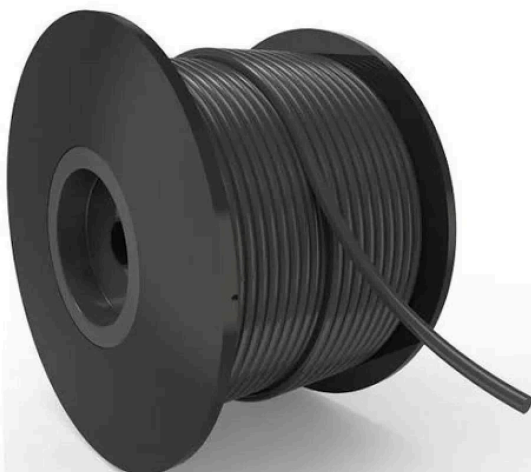
Material: NBR/POM/PUR/SIL/TF/VIT

Los respaldos tienen como función generar un apoyo extra a los orings y algunos sellos Tipo U, por su composición, forma y diseño son usados para darle mayor fortaleza y durabilidad a los sellos.



RESP

Material: NBR/POM/PUR/TF/VIT


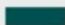


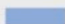





















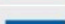


CORDON

Material: NBR/SIL/TF/VIT

MATERIAS PRIMAS

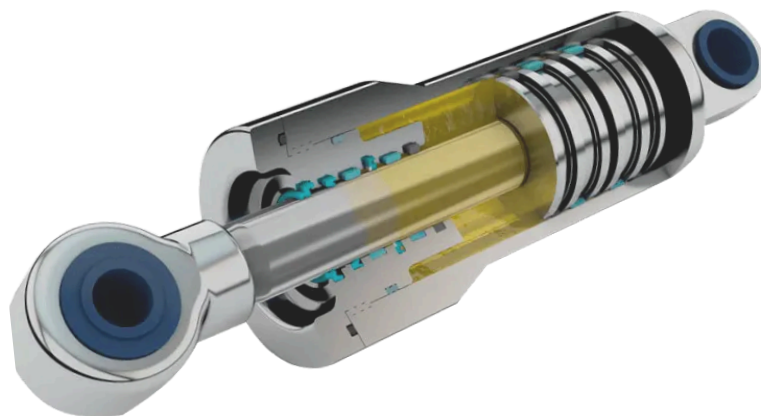
La tabla de resistencia química aquí ofrecida es una descripción general de los medios, fluidos y materiales, así como su aptitud a cada aplicación. Debe ser observado que las condiciones de funcionamiento descritas, como ejemplo temperatura, pueden afectar la utilidad de los materiales individuales en los medios. Comuníquese con nosotros y uno de nuestros expertos brindará asesoría personalizada.

MATERIAS PRIMAS, SEMIELABORADAS	COLOR	DENSIDAD	DUREZA	DUREZA	100% MODUS	300% MODUS	RESISTENCIA A TRACCIÓN	
Norma		DIN ISO 1183-1	DIN ISO 7619-1	DIN ISO 7619-1	DIN 53504	DIN 53504	DIN 53504 / ASTM D4894	
Unidad		g/cm ³	Shore A	Shore D	N/mm ²	N/mm ²	N/mm ²	
POLIURETANOS	PU U500-R95		1,16 ±0,03	95 ±2	—	≥ 10	≥ 30	≥ 50
	PU U505-P79		1,15 ±0,03	79 ±3	—	≥ 5,5	≥ 25	≥ 30
	PU U510-G88		1,17 ±0,03	90 ±2	—	≥ 8	≥ 30	≥ 45
	PU U520-OR95-HT		1,16 ±0,03	96 ±2	—	≥ 10	≥ 25	≥ 45
	PU U530-B95-LT		1,11 ±0,03	95 ±2	—	≥ 7	≥ 15	≥ 40
	PU U535-B95		1,17 ±0,03	95 ±2	—	≥ 10	≥ 30	≥ 50
	PU U540-VI95-CR		1,16 ±0,03	95 ±2	—	≥ 10	≥ 30	≥ 45
	PU U550-GM95		1,16 ±0,03	95 ±2	—	≥ 10	≥ 30	≥ 45
	PU U570-D57		1,17 ±0,03	—	57 ±3	≥ 12	≥ 25	≥ 40
	PU U580-D57 G		1,17 ±0,03	—	57 ±3	≥ 13	≥ 25	≥ 45
	PU U203-G95		1,10 ±0,03	95 ±2	—	≥ 10	≥ 15	≥ 40
	ELASTÓMEROS	NBR N107-B85		3,31 ±0,03	85 ±5	—	12,7 *	—
NBR 95 N109-B95			3,31 ±0,03	95 ±3	—	—	—	21,2 *
NBR-FDA N111-W85			1,38 ±0,03	85 ±5	—	5,8 *	—	10,6 *
H-NBR HN112-B85			1,23 ±0,03	83 ±5	—	9,5 *	—	19,3 *
HNBR HN900-B85-RGD			1,30 ±0,03	86 ±5	—	7,5 *	—	19,9 *
HNBR HN901-B85-RGD-LT			1,39 ±0,03	83 ±5	—	3,4 *	—	7,8 *
EPDM E131-B85			1,21 ±0,03	85 ±5	—	9,3 *	—	12,7 *
EDPM FDA E132-W85			1,39 ±0,03	85 ±5	—	3,0 *	—	5,8 *
EDPM KTW W270 E134-B85			1,27 ±0,03	85 ±5	—	—	—	16,1 *
TFE/P AF101-B85			1,76 ±0,03	86 ±5	—	10,6 *	—	12,1 *
FPM F109-BR85			2,41 ±0,03	84 ±5	—	6,7 *	—	9,4 *
FPM F110-BR85			2,45 ±0,03	85 ±5	—	6,3 *	—	8,5 *
FPM F111-B85			1,86 ±0,03	85 ±5	—	7,5 *	—	11,6 *
FPM RGD F800-B85-RGD			2,0 ±0,03	86 ±3	—	8,5 *	—	12,5 *
Silicone FDA S102-R85			1,525 ±0,03	85 ±5	—	6,8 *	—	7,7 *
Silicone FDA S103-B85		1,54 ±0,03	85 ±5	—	6,1 *	—	7,5 *	



COTIZA CON NOSOTROS

SELLOS DE LÍNEA Y FABRICADOS A MEDIDA



 luis.rojas@empaquesnumericos.com

 www.empaquesnumericos.com

 8112885930

Agustin Melgar
#433, Col. Obrera,
Monterrey, N.L. C.P.64010



Con capacidad de fabricación de hasta 800 mm de diámetro y los mejores materiales. La mejor calidad del mercado la encuentras aquí.